



# Cik kiberdrošas ir Latvijas pašvaldības?

2019. gada 3. maijs

Iniciatīvas autors:



Partneri:



# Izaicinājums

≡ DELFI

LSM.LV RĪGĀ skaidrs ☀ +15 °C, Z/ZR vējš, 4,60m/s

Meklēt z 🔍

09.10.1

Ne

'no

www.D

28.01.2

Kibe

sist

www.D

dienas  
**bizness**

Lapiņš: Uzbrukums e-veselībai bija plānots un notika vie

## Lapiņš: Uzbrukums e-veselībai bija plānots un notika vienlaicīgi no vairāk nekā 20 valstīm (1)

Uzbrukums Nacionālā veselības dienesta (NVD) informācijas sistēmai, tostarp e-veselībai, bija plānots un notika vienlaicīgi no vairāk nekā 20 valstīm, vai vismaz datorsistēmām, kas uzdodas nākam no tādām, žurnālistiem sacīja Veselības ministrija (VM) valsts sekretārs Aivars Lapiņš.

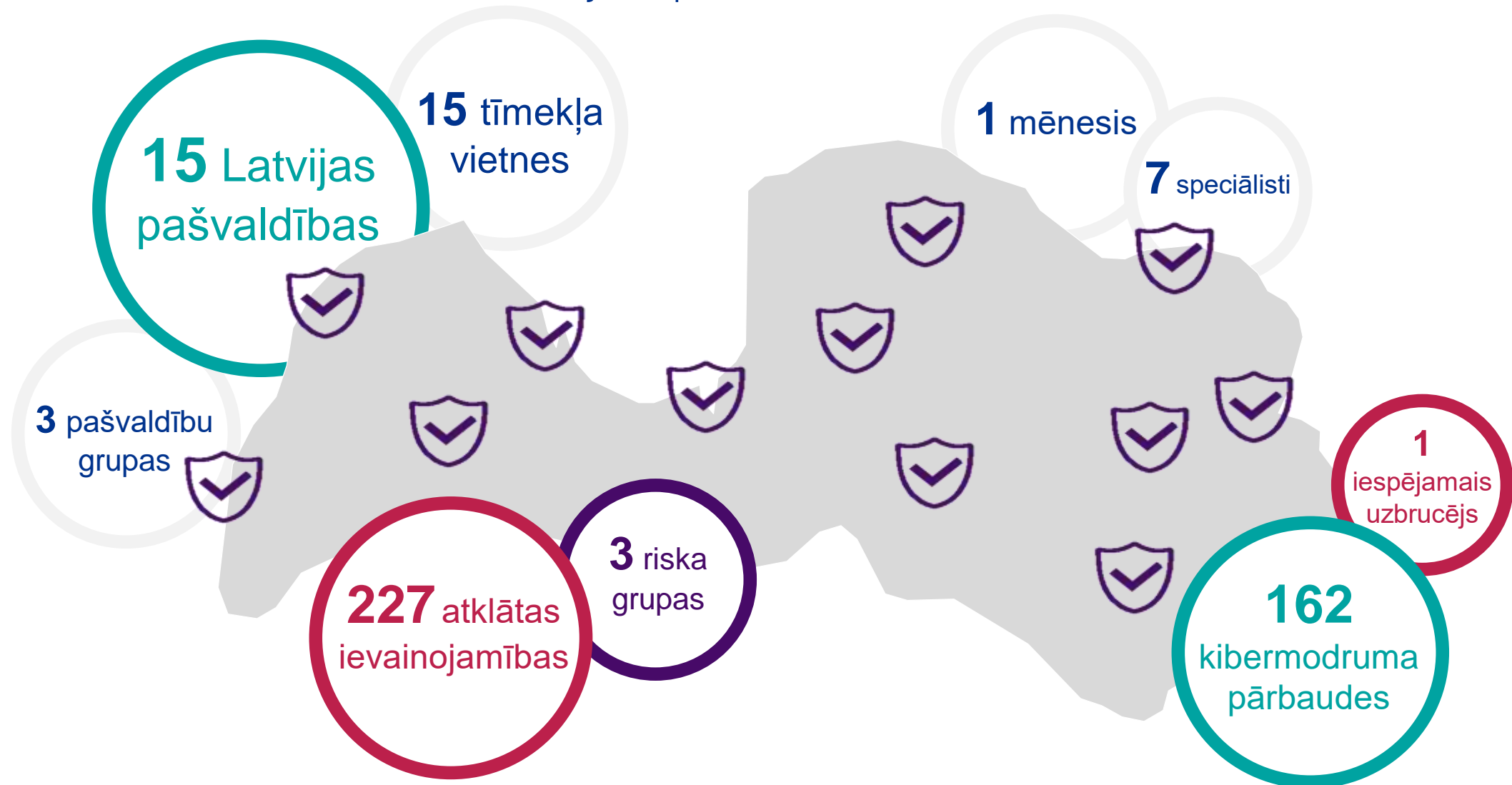
ABONĒT | 🔍 | IENĀKT

Foto: AFP/Scanpix

mērķtiecīgs

nērķtiecīgs

# "Cik kiberdrošas ir Latvijas pašvaldības?"





# Mājaslapu kiberdrošības novērtējuma rezultāti



227

# Pašvaldību tīmekļa vietņu ievainojamība

6%  
augsts



**10 no 15** pašvaldībās

48%  
vidējs



**Visās** pašvaldībās

46%  
zems



**Visās** pašvaldībās

# Izplatītāko ievainojamību tops



#1 Konfigurācijas pārvaldība

23%



#2 Kriptogrāfija jeb šifrēšana

20%



#3 Autentifikācija

17%



#4 Informācijas vākšana

17%



#5 Klienta puses testēšana

12%

# Secinājumi



Testētās pašvaldību mājaslapas nav pietiekami kiberdrošas

---



Drošības līmenis nav atkarīgs no pašvaldības lieluma, finansējuma, darbinieku skaita

---



Kiberuzbrukums var radīt finanšu zaudējumus un kaitēt reputācijai



# Ieteikumi pašvaldību mājaslapu drošības uzlabošanai

## TOP 5



- ✓ Izmantot datu pārraides šifrēšanas risinājumus
- ✓ Regulāri pārskatīt piekļuves pārvaldības kontroles
- ✓ Veikt IT infrastruktūras iestatījumu pārskatīšanu
- ✓ Izmantot rīkus netipisku darbību identificēšanai un pārvaldībai
- ✓ Veikt regulārus kiberdrošības novērtējumus



# Sociālās inženierijas simulācijas rezultāti



# Kibermodrības novērtējuma norise



**162 darbinieki  
15 pašvaldībās**



**Darbinieku  
kontaktinformācija no  
pašvaldību mājaslapām**



**Aizdomīgas vēstules  
sūtījums pašvaldību  
darbiniekiem**

*Pikšķerēšanas uzbrukuma simulācija*

# Nosūtītās vēstules piemērs

Jānis Bērziņš <lv.eds.vid@gmail.com>

Kam:

2019. gada 21. marts 19:56

Ļ. cien. **Vārds Uzvārds**,

Sakarā ar izmaiņām pašvaldības darbinieku atalgojumā, zemāk atrodamajā saitē nosūtu atjaunoto algu sarakstu, kas stājas spēkā sākot ar 2019. gada 2. ceturksni.

Algu saraksts pieejams [šeit](#)

Ar cieņu,

Jānis Bērziņš,  
Grāmatveža palīgs



# Kur noveda pievienotā saite?

https://home.kpmg/lv/lv/home.html

KPMG Baltics – attīstībai un i...

Convert Select

**KPMG**

Pētījumi un publikācijas Nozares Pakalpojumi Semināri Karjera Advokātu birojs

Cik kiberdrošas ir pašvaldības?  
KPMG sadarbībā ar Latvijas Pašvaldību savienību un VARAM  
uzsāk kiberdrošības projektu.

# Pašvaldību darbinieku kibermodrības līmenis

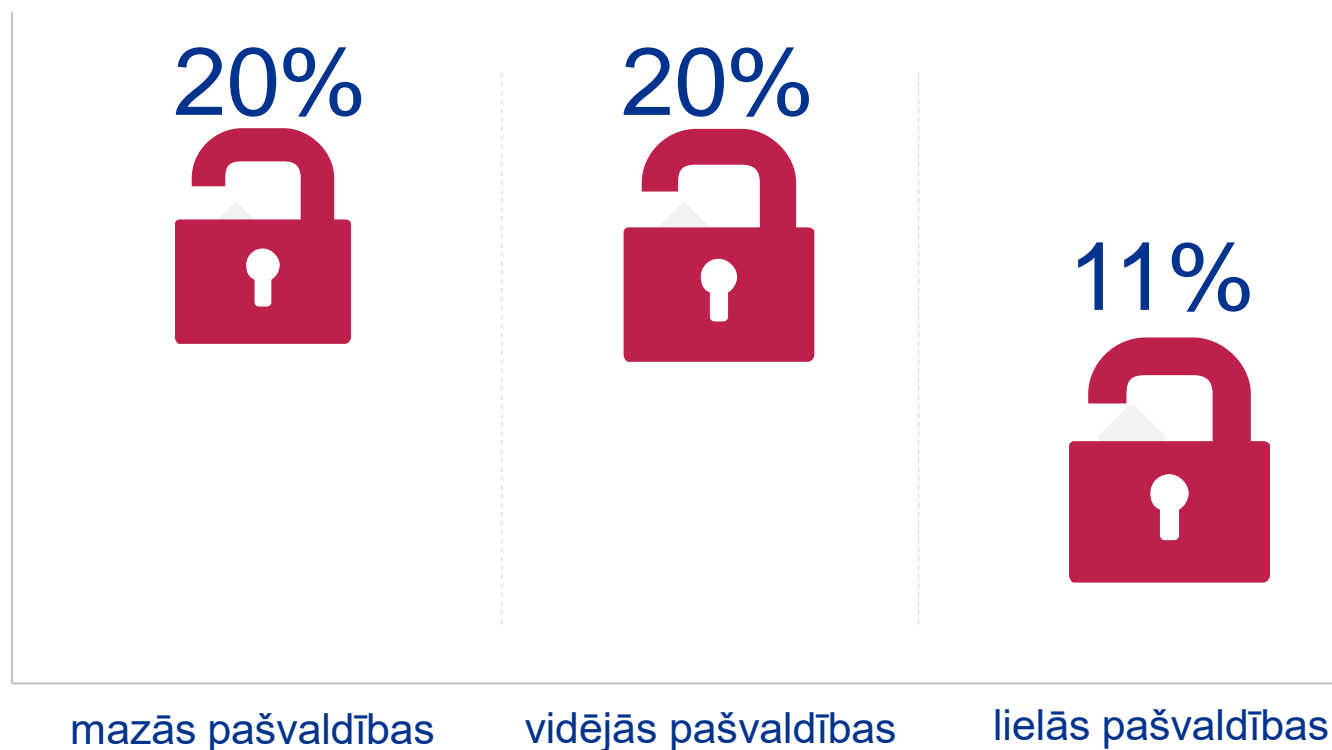


16% darbinieku nav pamanījuši kaitīgās vēstules pazīmes un var kļūt par uzbrucēja upuriem reāla uzbrukuma gadījumā.



## Cik procentu pašvaldību darbinieku ir atvēruši e-pastam pievienoto saiti?

Mediāna katrai no pašvaldību grupām



# Kibermodrības novērtējuma atklājumi



12% darbinieku

**ir uzklikšķinājuši uz  
e-pastam pievienotās  
saites**



4% darbinieku

**ir sākuši komunikāciju  
ar aizdomīgās vēstules  
sūtītāju**



2 pašvaldībās

**netika identificēts, ka  
darbinieki ir pārgājuši  
uz pievienoto saiti**

# Secinājumi



**Kibermodrības trūkumi tika konstatēti visu lielumu pašvaldībās**



**Pašvaldību darbiniekiem nav pietiekošu zināšanu kibermodrošības jomā**



**Gandrīz visām novērtētajām pašvaldībām nav automatizēto kontroļu mēstuļu identificēšanai**

“

Uzsākot komunikāciju ar uzbrucēju, cilvēks apiet procedūrās noteiktās prasības un var kļūt par uzbrucēja upuri.

”



# Kā atpazīt kaitīgo vēstuli?



- ✓ E-pasta sūtītāja vārds un uzvārds nesakrīt ar e-pasta adresi, no kuras e-pasts ir nosūtīts.
- ✓ E-pasts parakstīts ar vispārīgu sūtītāja apzīmējumu.
- ✓ E-pasti no uzņēmumiem vai organizācijām, ar kuriem saņēmējām nav nekāda sakara.
- ✓ E-pasti, kuros ir iekļautas saites, virs kurām turot kursoru, parādās citāda saites adrese nekā e-pasta tekstā.
- ✓ Piedāvājumi, kas ir pārāk labi, lai būtu patiesi.

Kiberkara gadījumā lielākā daļa pašvaldību mājaslapu un IT infrastruktūras varētu tikt pārņemtas dažu minūšu laikā.



*Pirmie soļi uz drošāku kibertelpu un Latvijas kiberdrošības stratēģijas mērķu sasniegšanu*

Apmācīt darbiniekus  
un uzturēt kiberdrošas  
IT saimniecības



# Paldies!



## **Kaspars Iesalnieks**

KPMG IT konsultāciju vadītājs

KPMG Baltics SIA  
Vesetas iela 7  
Rīga, LV-1013

T: 67038000  
E: [kiesalnieks@kpmg.com](mailto:kiesalnieks@kpmg.com)

Šajā dokumentā apkopotā informācija ir vispārīga un nav paredzēta kādas konkrētas fiziskas vai juridiskas personas situācijas apskatam. Lai arī mūsu mērķis ir sniegt precīzu un savlaicīgu informāciju, nav iespējams garantēt, ka informācijas saņemšanas brīdī tā vēl arvien būs precīza vai ka tā būs precīza nākotnē. Nevienam savā rīcībā nevajadzētu paļauties uz šo informāciju bez atbilstošas profesionālas konsultācijas, rūpīgi izpētot konkrēto situāciju.

© 2019 KPMG Baltics SIA, Latvijā reģistrēta sabiedrība ar ierobežotu atbildību un KPMG neatkarīgu dalībfirmu, kuras saistītas ar Šveicē reģistrēto KPMG International Cooperative (KPMG International), tīkla dalībfirmu. Visas tiesības aizsargātas.

KPMG nosaukums un logo ir reģistrētas preču zīmes vai KPMG International preču zīmes.